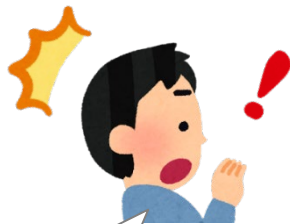


耐熱形熱画像計測装置 CPA-L25HTのご案内

ポイント

熱画像カメラを**恒温槽内**に入れられます！



恒温槽の中に
入れられるの!!
サイズもコンパクト!



参考：当社研究施設の様子

小型設計
(176mm)



CPA-L25HT

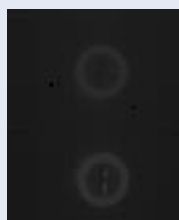
計測中の**温度分布・温度変化**を
サーモグラフィ画像でリアルタイム計測！

発熱試験の様子

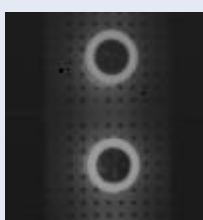


アルミ電解
コンデンサ

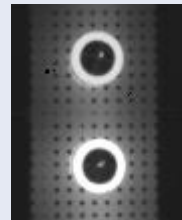
白黒
モード



START時

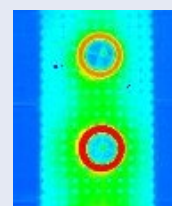
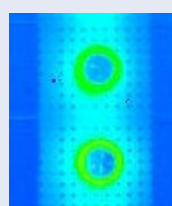


1分後



5分後

カラー
モード



AEC評価に

発熱問題点をいち早く見える化

車載用電子部品のAEC評価試験を支援します。
高電圧印加での**発熱評価・部品評価**などに！

高温環境下での連続的な熱画像データが取得でき、開発設計時点での問題点をいち早く見える化できるため、効率化・スピードアップが実現できます。

製品特長

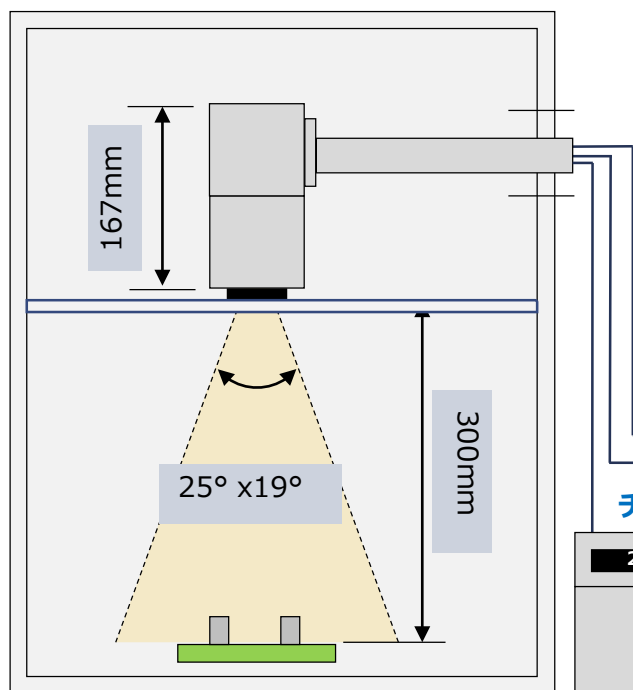


・恒温槽内で使用可能！150℃対応可 (～200℃要相談)

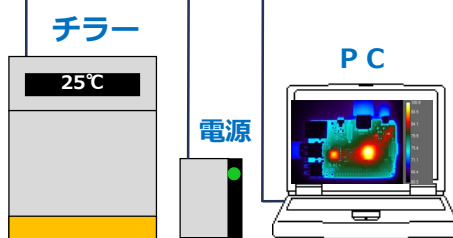
- ・高温環境下での連続的な熱画像データ取得が可能！最速60Hz
- ・車載用電子部品のAEC評価を支援。高電圧印加での発熱評価に。
- ・開発設計における高温環境での発熱問題点をいち早く見える化し、性能条件確認へのスピードアップを実現
- ・品証部門における不具合部品の検証に有効
- ・モータやポンプ、制御基板など次世代の自動車における部品評価も支援
- ・パワーデバイスや2次電池充放電などの発熱評価も支援

仕様

恒温槽
(□600mm □750mm □1000mmなど)
(内部温度：105,125,150℃など)



視野角 (水平×垂直)	25°×19°
解像度	320×240 (76,800画素)
測定温度範囲	0～300℃ (精度保証は50℃以上)
測定温度誤差	測定値の±2%または±2℃の大きい値
フレームレート	60Hz (コントローラ接続時30Hz)
使用環境温度	25～150℃
測定距離	0.3m～∞ (精度保証は0.5m以上)
熱画像データ伝送	UDP (専用プロトコル) 1000BASE-T
質量	2.5kg
電源	24V DC (フリー電源付属)



CHINO
株式会社チーノ

コールセンター お客様相談室

☎ 0120 - 41 - 2070

お問い合わせフォーム <https://www.chino.co.jp/form/form/form.cgi>

※この資料の掲載内容は 2022 年 4 月 現在のものです。