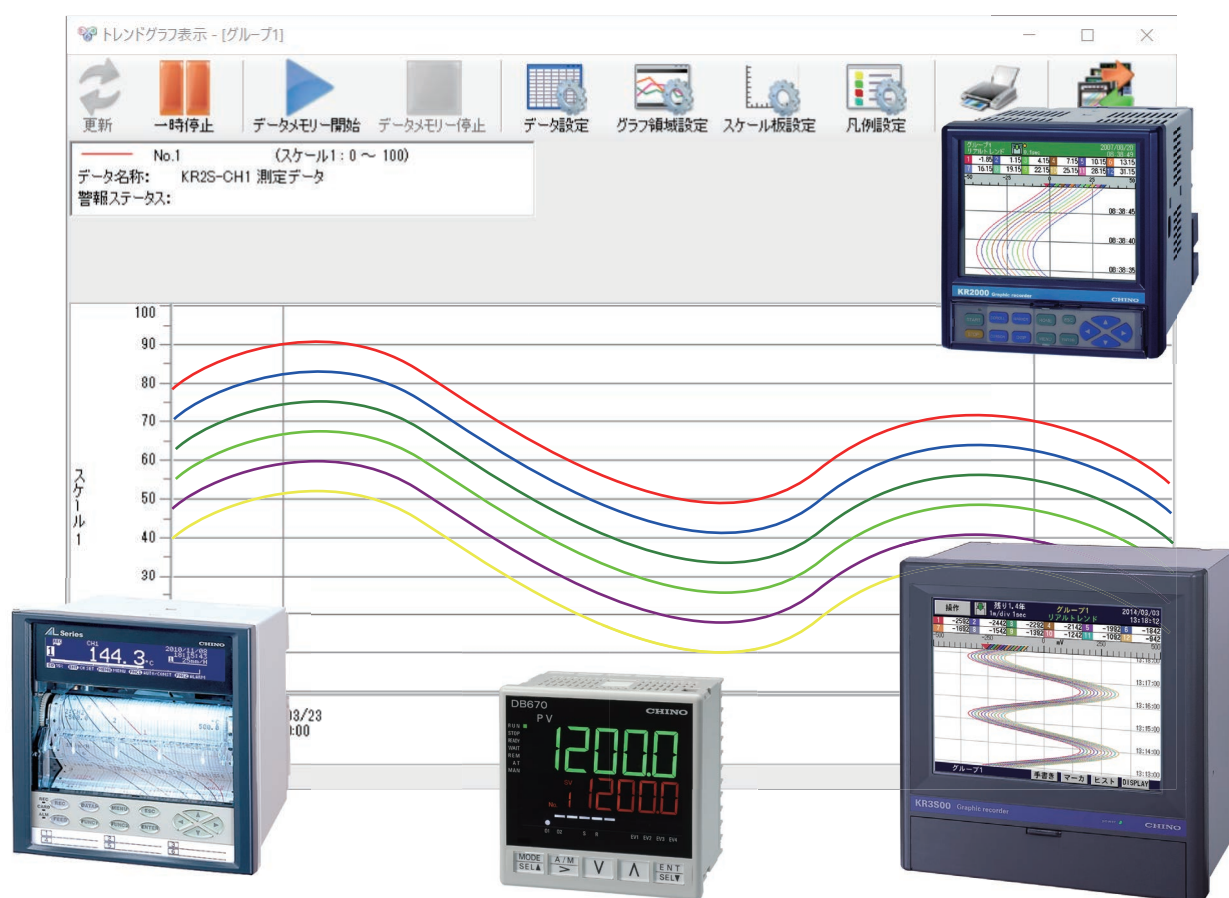


統合パッケージソフト

TRAMS IV ~トラムス フォー~

記録計・調節計・指示計へのパラメータ設定が簡単に！

さらに、最大 500 点のデータの集録、データ再生・解析も可能



統合パッケージソフト「TRAMS IV」~トラムス フォー~は、
弊社の記録計、調節計、指示計へのパラメータ設定や
計測したデータの集録、データ解析を行うソフトウェアです。

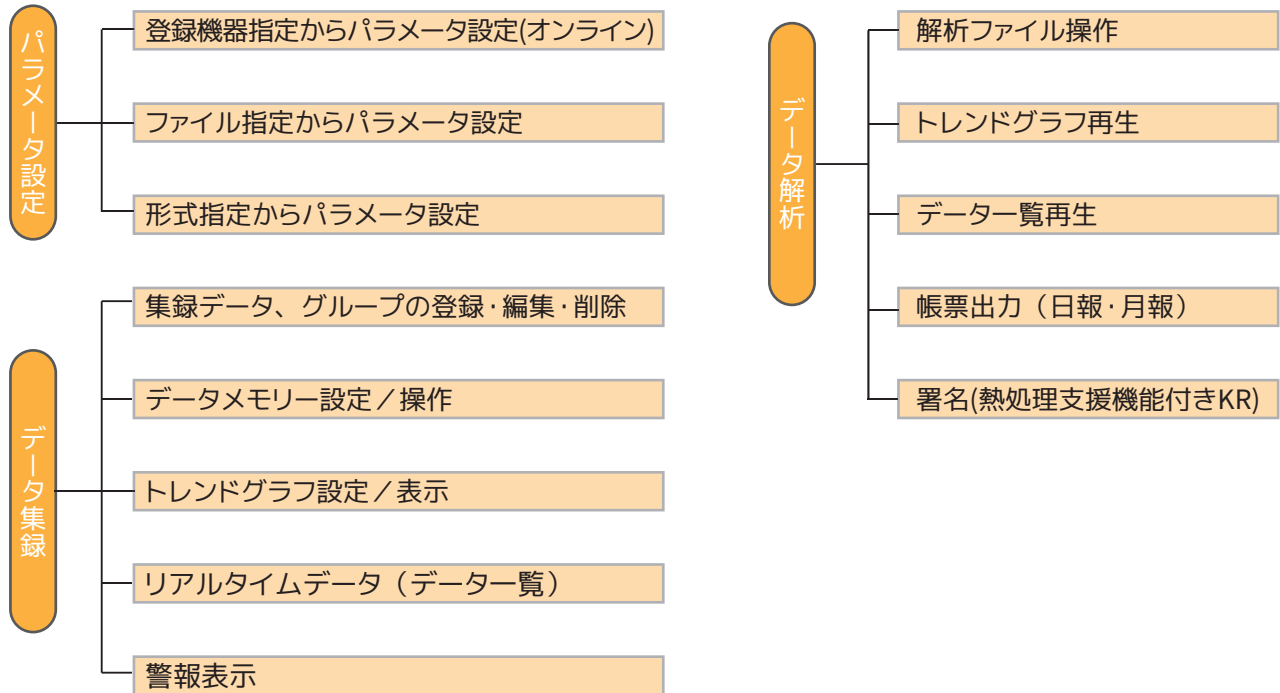
■特長

- 各種パラメータを簡単に設定
- 最大500点のデータを集録・監視
- 記録計、調節計、指示計を混在接続可能
- Ethernet、シリアル、USBに対応
- データ解析機能つき
- Excelシートを利用した帳票出力
- 記録データファイルへの署名
(熱処理支援機能付きKR)

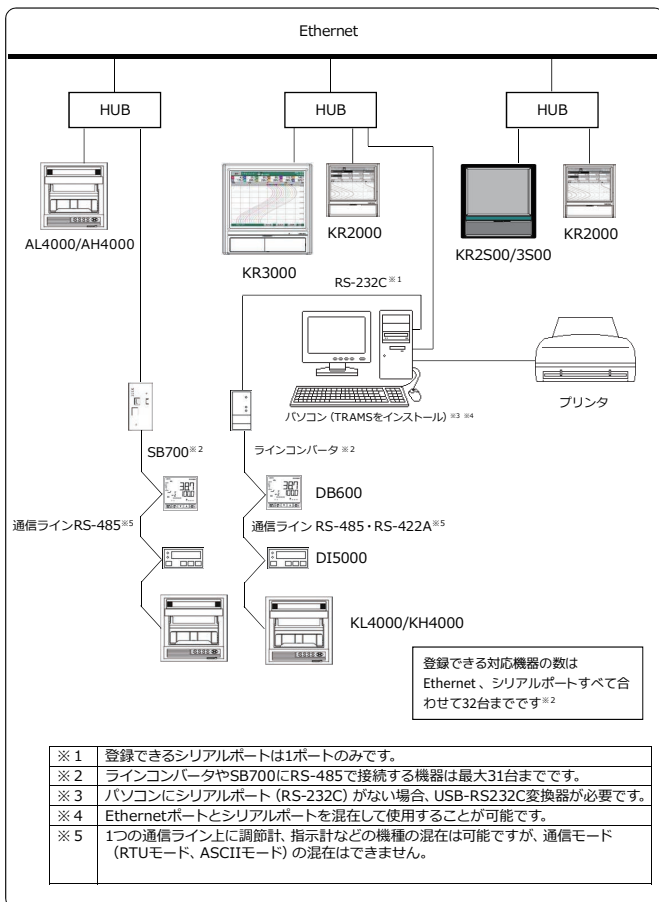
パソコンで簡単にパラメータ設定、データ集録・監視を実現

●弊社の機器、TRAMS、パソコンを組み合わせ、パラメータ設定、データ集録・監視が簡単に導入できます。

ソフトウェア構成

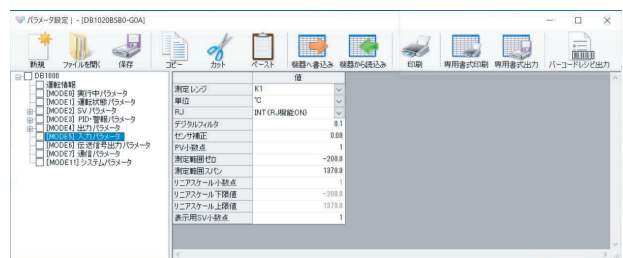


機器接続例



パラメータ設定

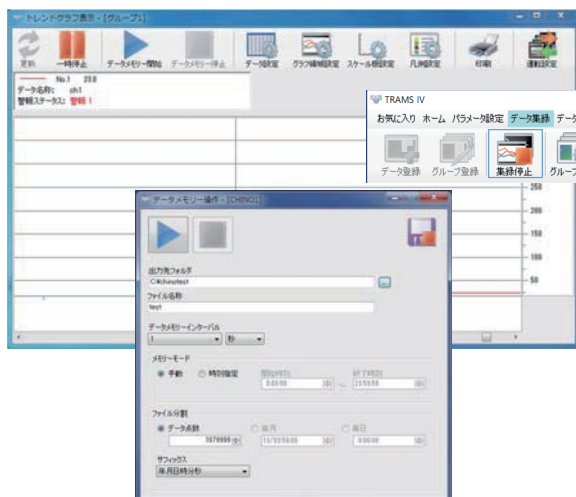
ランチャ画面からパラメータ設定画面を開きます。機器からパラメータをオンラインで読み込んで編集することや、オフラインでパラメータファイルを編集・保存しておき、後から設定を機器に反映させることもできます。



データ集録

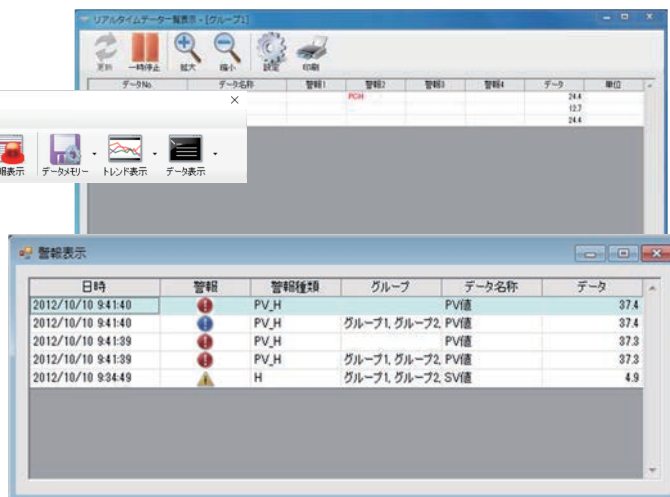
ランチャ画面からデータ集録画面を開きます。データ集録ではデータメモリー（ファイル保存）／リアルタイムトレンド表示（グラフ表示）／リアルタイムデータ表示（数値表示）することができます。

トレンドグラフ



データメモリー

リアルタイムデータ

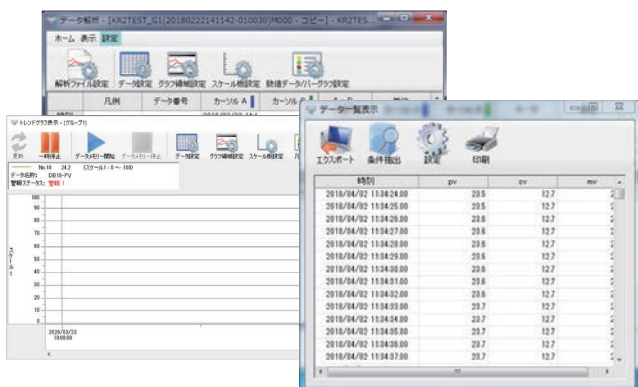


警報表示

データ解析

ランチャ画面からデータ解析画面を開きます。データ解析では、TRAMSのデータ集録にて記録した集録データファイルや、各機器側で記録した集録データファイル、データ解析機能で保存した解析ファイルを展開・表示することができます。

トレンドグラフ再生



データ一覧再生

月報出力



日報出力

動作環境

● 実行環境

準備	内容・条件	
PC	メモリー	1GB 以上(32bit)、2GB 以上(64bit)
	ハードディスク容量	2GB 以上の空きハードディスク領域
	リムーバブルディスクドライブ (任意)	KR2000、KR3000、KR2S00、KR3S00、LE5100、LE5200では、CFカードで保存したデータを読み出すことができます。AL4000、AH4000、FEでは、SDカードに保存したデータを読み出すことができます。
	動作 OS	Microsoft Windows 10 (32bit/64bit) Microsoft Windows 11 (64bit) ※上記 OS に、.NET Framework4.7.2以降がインストール可能なこと。
インストール	.NET Framework4.7.2	
	Microsoft Excel2007/2010/2013/2016/2019/2021 ※インストールされていない場合、日報出力、月報出力、データ一覧の出力機能が制限されます。	
	Windows Media player	
ディスプレイ	画面解像度 1024×768以上	

● 接続機器と通信、データ集録、パラメータ設定

機器	機種	シリアル通信	Ethernet	USB	パラメータ設定 (読込可能ファイル)	データ集録可能 データ	データ解析 (読込可能ファイル)		
調節計	DB630	M	△※10	△※1	○ シリアル通信 または USB (pasconf)	設定値 指示値 出力値	○ (dmf / zil)		
	DB650 DB670			△※2					
	DB1000			△※1					
	DB2000	△※1	○ シリアル通信 または USB (pasconf / pkp)						
	KP1000	△※1							
	KP2000 (KP2500)	△※1							
	KP3000	△※1	×	×	SP 値 PV 値 MV 値				
	LT23A	△※10							
	LT35A/37A	△※10							
	LT45A/47A	△※10	M	△※10	△※1			○ シリアル通信 または USB (pasconf / ds / dp)	設定値 指示値 出力値 入力切換スイッチ* (*DP2000Gのみ)
	DP1000G								
	DP2000G								
	DP3000G								
	DP5100G	M	△※10	△※1	△※1			○ シリアル通信 または USB (pasconf / ds / dp)	設定値 指示値 出力値 入力切換スイッチ* (*DP2000Gのみ)
SB100	SB 設定ソフトをご使用ください (TRAMS は未対応)								
指示計	DI5000	M	△※10	△※2	○ シリアル通信 または USB (pasconf)	測定値 最大値 最小値	○ (dmf / zil)		
記録計	KR2000 KR3000	M	○	×※3	○ シリアル通信または Ethernet (pasconf / krs)	測定値 ※4	○※5 (dmf / zil / krf)		
	KR2S/3S KR2D/3D (KRH)	M	○	×※3	○ シリアル通信または Ethernet (pasconf / krs / kps)	測定値 ※4	○※5 ※13 (dmf / zil / krf / kpf)		
	SC5000	M	○	×	×	測定値 ※4	○※5 (dmf / zil / krf)		
	AL4000 AH4000	M	○	○※9	○ シリアル通信、 EthernetまたはUSB (pasconf / a4s)	測定値 ※11	○※6 (dmf / zil / a4f)		
	KL4000 KH4000	M	△※10	○※9	○ シリアル通信、 または USB (pasconf)	測定値	○ (dmf / zil)		
	LE5100 LE5200	M	○	×※3	×	測定値 ※11	○※8 (dmf / zil / l5f)		
	FE	-	-	-	-	-	-	○※12 (dmf / zil / fef)	
変換器	KT-M	M	△※10	×	○ シリアル通信 (pasconf)	温度測定値 電圧測定値	○ (dmf / zil)		

※1 USB はエンジニアリングケーブル (RZ-EC4) によるパラメータ設定のみ可能です。
 ※2 USB はエンジニアリングケーブル (RZ-EC4 または RZ-EC5) によるパラメータ設定のみ可能です。
 ※3 機器に USB ポートはありますが、TRAMS での使用はできません。
 ※4 FTP サーバ機能により自動で機器データファイル取得可能です。 ※5 krf ファイルをデータ解析機能にて読み込み可能です。
 ※6 a4f ファイルをデータ解析機能にて読み込み可能です。
 ※7 機器にローダコネクタはありますが、TRAMS での使用はできません。
 ※8 l5f ファイルをデータ解析機能にて読み込み可能です。 ※9 USB での集録はできません。
 ※10 SB700 コミュニケーションモジュールを使用して Ethernet 経由での通信が可能です。
 ※11 TRAMS Ver4.0.14.0 より AL/AH 真空仕様、LE52 真空仕様のデータ集録に対応しました。
 ※12 fef ファイルをデータ解析機能にて読み込み可能です。 ※13 300 点仕様、500 点仕様のファイルをデータ解析機能にて読み込み可能です。

< 注記 >

- ・シリアル通信の M は MODBUS プロトコルです。
- ・機器ご購入の際は使用する通信インターフェイスをご確認ください。(通信インターフェイスはオプションの場合があります。)
- ・弊社ソフトウェア KIDS,ZAILA で作成された各ファイルには対応していません。
- ・弊社ソフトウェア PASS で作成された設定ファイル (pkp) は DB1000、DB2000、KP1000、KP2000、KP3000 のみ対応しています。その他の機種のパkp ファイルには対応していません。

※本カタログに記載されている会社名、製品名などは各社の商標または登録商標です。

安全に関するご注意



●本製品は、一般工業計器として設計・製造したものです。 ●本製品の設置・接続・使用に際し、取扱説明書をよくお読みの上、正しくご使用ください。

●記載内容は性能改善等により、予告なく変更することがありますのでご了承ください。 ●本カタログの記載内容は2024年12月 現在のものです。最新情報は弊社Webサイトでご確認ください。



株式会社チノ

本 社 〒173-8632 東京都板橋区熊野町32-8
☎03(3956)2111(大代) FAX03(3956)8927

URL : <https://www.chino.co.jp/>

東日本支店 〒173-8632 東京都板橋区熊野町32-8
☎03(3956)2205(代) FAX03(3956)2477
東 京 ☎03(3956)2401 大 宮 ☎048(643)4641
宇 都 宮 ☎028(612)8963 千 葉 ☎043(224)8371
仙 台 ☎022(227)0581 立 川 ☎042(521)3081
高 崎 ☎0274(42)6611 神 奈 川 ☎046(295)9100
水 戸 ☎029(224)9151

大阪支店 〒564-0063 大阪府吹田市江坂町1-23-101
(大同生命江坂ビル)
☎06(6385)7031(代) FAX06(6386)7202

大 阪 ☎06(6385)7031 広 島 ☎082(261)4231
大 津 ☎077(526)2781 福 岡 ☎092(481)1951
岡 山 ☎086(473)7400 北九州 ☎093(531)2081

名古屋支店 〒450-0001 愛知県名古屋市中村区那古野1-47-1
(名古屋国際センタービル)
☎052(581)7595(代) FAX052(561)2683
名 古 屋 ☎052(581)7595 富 山 ☎076(441)2096
静 岡 ☎054(255)6136

(販売店)