

# Infrared Radiation Thermometer

(Bluetooth Low Energy 搭載)

## 防水形ハンディ放射温度計

### IR-TB



ふれずに温度を1秒で測定。  
水洗いもでき、いつも清潔!



- 非接触で表面温度を計測
- 温度計測が難しい場所でも1秒で計測
- ボタン1つで計測・データ送信

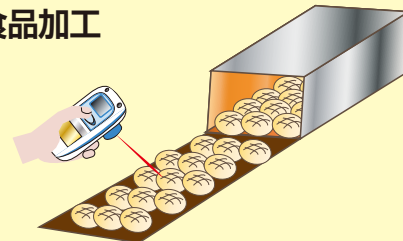
抗菌

測定温度範囲  
-40~300°C

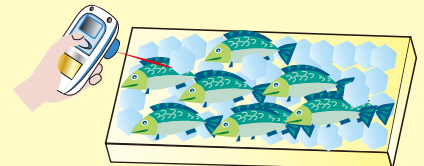
小形軽量  
123g

食品の温度管理に…(輸送・受入、加工、陳列)

● 食品加工



● 食材受入検査



● 冷蔵・冷凍食品陳列



etc.

App Store  
からダウンロード



測定値を Bluetooth® 通信で上位機器に送信

アプリダウンロード

App Store

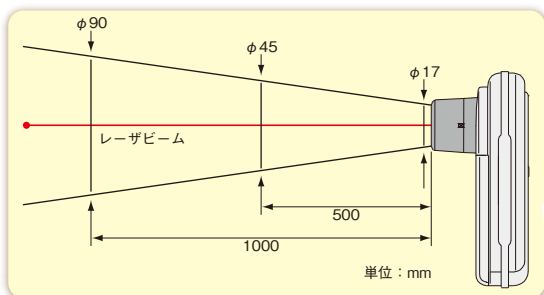


# CHINO

# 防水形ハンディ放射温度計 IR-TB

IR-TBは、対象にふれずに1秒で計測できる温度計です。  
測定ポイントをレーザービームで確認しながら測定できます。

## ▶ 測定距離と測定径の関係



レーザービームをご使用にあたってのご注意

- レーザービームをのぞきこんだり、人の顔に向けて照射しないでください。
- 測定面が鏡面に近いもの(光沢のある金属など)を計測する場合には、反射による影響にもご注意ください。

## ▶ 仕様

|           |  |
|-----------|--|
| 測定範囲      | -40~300℃   |
| 測定径/測定距離  | φ45mm/500mm  |
| 精度定格      | 測定値の±1%±1digitまたは±2℃±1digitのいずれか大きい値<br>ただし、-30~0℃未満・・・±3℃±1digit、<br>-30℃以下・・・±5℃±1digit<br>(周囲温度25℃±2℃、放射率ε=1.0において) |
| 再現性       | 1℃±1digit以内  |
| 応答性       | 1秒(90%応答)  |
| 測定位置確認    | レーザービームにて中心を指示   |
| レーザービーム出力 | 1mW以下(650nm)、JISクラス2   |
| 表示        | 反射形LCD表示、3桁  |
| 表示分解能     | 0.5℃、ただし-20℃以下および100℃以上は1℃   |
| オートパワーオフ  | キー操作なしで約3分後に電源オフ   |
| 通信仕様      | Bluetooth®バージョン4.1 or later  |
| 通信プロトコル   | 専用UUID   |
| 放射率設定     | 出荷時 0.95<br>内部スイッチにて0.8~1.0の間で可変(0.05ステップ)   |
| 使用温度範囲    | 0~50℃  |
| 使用湿度範囲    | 90%rh以下(ただし結露しないこと)  |
| 保存温度      | -20~55℃  |
| 電源        | アルカリ単4乾電池2本  |
| 電池寿命      | 連続使用で約10時間   |
| 外形寸法      | W59.6×H119.6×D54mm   |
| ケース材料     | ABS樹脂(抗菌仕様)  |
| 質量        | 約123g(乾電池含む)   |
| 付属品       | アルカリ単4乾電池2本、ストラップ、取扱説明書  |

## トレーサビリティ証明書※、成績書(別売)

※証明書内訳: 証明書本文、トレーサビリティ体系図、標準器明細、標準器成績書コピー

## ▶ 安全規格

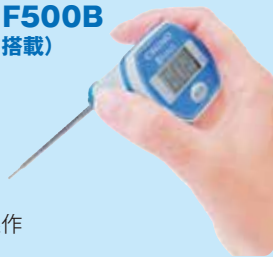
|                    |                             |
|--------------------|-----------------------------|
| 消費生活用製品安全法<br>認定規格 | 携帯用レーザー応用装置<br>(PS/Cマーク)    |
| 保護構造               | IP67準拠 防塵防水構造               |
| 耐衝撃性               | 1mの高さからビニルタイル<br>床へ落下後に正常動作 |

## ▶ 関連商品

### 防水形中心温度計 MF500B (Bluetooth Low Energy 搭載)

加熱調理後、  
食品の中心温度測定に。

- 2秒で計測
- IP67 防塵防水構造
- 大きな液晶表示、簡単操作



## ▶ アプリ(無料ダウンロード)

|        |                                      |
|--------|--------------------------------------|
| 接続対象OS | iOS 11 以降                            |
| 同時接続台数 | 最大2台                                 |
| 測定値転送  | スイッチ操作(HOLD時)                        |
| データ表示  | 機器コード(形式)、データ、シリアルナンバー、測定者           |
| 測定モード  | ①スイッチ操作<br>②1データ削除機能<br>最新取込データの削除可能 |
| ファイル保存 | csv形式でデータ保存                          |

●本カタログに記載されている会社名、製品名などは各社の商標または登録商標です。

## ⚠ 安全に関するご注意

- 本製品は、一般工業計器として設計・製造したものです。●本製品の設置・接続・使用に際し、取扱説明書をよくお読みの上、正しくご使用ください。
- 記載内容は性能改善等により、予告なく変更することがありますのでご了承ください。●本カタログの記載内容は2024年4月現在のものです。最新情報は弊社Webサイトでご確認ください。

**CHINO**  
株式会社チノ

東日本支店 〒173-8632 東京都板橋区熊野町 32-8  
☎03(3956)2205(代) FAX03(3956)2477  
東京 ☎03(3956)2401 大宮 ☎048(643)4641  
宇都宮 ☎028(612)8963 千葉 ☎043(224)8371  
仙台 ☎022(227)0581 立川 ☎042(521)3081  
高崎 ☎0274(42)6611 神奈川 ☎046(295)9100  
水戸 ☎029(224)9151

名古屋支店 〒450-0001 愛知県名古屋市中村区那古野 1-47-1  
(名古屋国際センタービル)  
☎052(581)7595(代) FAX052(561)2683  
名古屋 ☎052(581)7595 富山 ☎076(441)2096  
静岡 ☎054(255)6136

大阪支店 〒564-0063 大阪府吹田市江坂町 1-23-101  
(大同生命江坂ビル)  
☎06(6385)7031(代) FAX06(6386)7202  
大阪 ☎06(6385)7031 広島 ☎082(261)4231  
大津 ☎077(526)2781 福岡 ☎092(481)1951  
岡山 ☎086(473)7400 北九州 ☎093(531)2081

本社 〒173-8632 東京都板橋区熊野町 32-8  
☎03(3956)2111(大代) FAX03(3956)8927

URL: <https://www.chino.co.jp/>

(販売店)